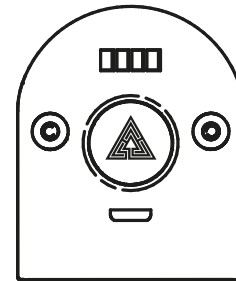
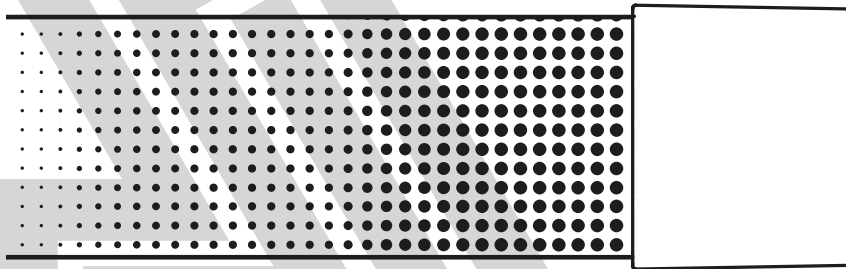


QUASAR SCIENCE

GERMAN

Q-Lion

3 Color White Light Linear Battery Light



Manual

Inhaltsverzeichnis

Urheberrechte ©	3
Sicherheit	4
Überblick	7
Lieferumfang	7
Crossfade X - Übersicht	8
Q-Lion Betrieb und Aufladen	9
Q-Lion Lagerung	11
Q-Lion V3 Update-Info	12
Q-Lion-Update-Anweisungen	15
Fehlerbehebung bei Q-Lion	19
Garantie	20
Urheberrechte ©	21

Urheberrechte ©

Copyright © 2022

Alle Rechte vorbehalten.

Originalanleitung: Englisch

Alle Rechte weltweit vorbehalten. Kein Teil dieser Veröffentlichung darf ohne die vorherige Zustimmung und schriftliche Genehmigung der Videndum Group Plc in einem Abrufsystem gespeichert, übertragen, kopiert oder in irgendeiner Weise reproduziert werden, einschließlich, aber nicht beschränkt auf Fotokopien, Fotografien, magnetische oder andere Aufzeichnungen .

Haftungsausschluss

Es wird davon ausgegangen, dass die in dieser Veröffentlichung enthaltenen Informationen zum Zeitpunkt der Drucklegung korrekt sind. Videndum Ltd behält sich das Recht vor, Änderungen an den Informationen oder Spezifikationen vorzunehmen, ohne verpflichtet zu sein, andere Personen über solche Überarbeitungen oder Änderungen zu informieren. Änderungen werden in neue Versionen der Veröffentlichung aufgenommen. Wir unternehmen alle Anstrengungen, um sicherzustellen, dass unsere Veröffentlichungen regelmäßig aktualisiert werden, um Änderungen an Produktspezifikationen und -funktionen widerzuspiegeln. Sollte diese Druckschrift keine Informationen über die Kernfunktionalität Ihres Produktes enthalten, teilen Sie uns dies bitte mit. Möglicherweise können Sie auf unserer Website auf die neueste Version dieser Veröffentlichung zugreifen. Videndum Production Solutions Ltd behält sich das Recht vor, ohne vorherige Ankündigung Änderungen am Produktdesign und der Funktionalität vorzunehmen.

Warenzeichen

Alle Produktmarken und eingetragenen Marken sind Eigentum von The Videndum Group Plc.

Alle anderen Warenzeichen und eingetragenen Warenzeichen sind Eigentum der jeweiligen Unternehmen.

Herausgegeben von:

Videndum Produktionslösungen Ltd

E-Mail: technical.publications@videndum.com

Sicherheit

Wichtige Informationen zur sicheren Installation und zum sicheren Betrieb dieses Produkts. Lesen Sie diese Informationen, bevor Sie das Produkt in Betrieb nehmen. Lesen Sie diese Anweisungen zu Ihrer persönlichen Sicherheit. Betreiben Sie das Produkt nicht, wenn Sie nicht verstehen, wie es sicher verwendet wird. Bewahren Sie diese Anleitung zum späteren Nachschlagen auf.

In dieser Anleitung verwendete Warnsymbole

Wichtige Informationen zur sicheren Installation und zum sicheren Betrieb dieses Produkts. Lesen Sie diese Informationen, bevor Sie das Produkt in Betrieb nehmen. Lesen Sie diese Anweisungen zu Ihrer persönlichen Sicherheit. Betreiben Sie das Produkt nicht, wenn Sie nicht verstehen, wie es sicher verwendet wird. Bewahren Sie diese Anleitung zum späteren Nachschlagen auf.



WARNUNG

Wo die Gefahr besteht, dass Personen oder andere verletzt werden, erscheinen Kommentare, unterstützt durch das Warndreieck-Symbol. Wenn das Risiko einer Beschädigung des Produkts, der zugehörigen Ausrüstung, des Verfahrens oder der Umgebung besteht, erscheinen Kommentare mit dem Wort „Vorsicht“.



GEFAHR

Wo die Gefahr eines Stromschlags besteht, erscheinen Kommentare, die durch das Warndreieck für gefährliche Spannungen unterstützt werden.

Elektrische Verbindung



GEFAHR

Risiko eines elektrischen Schlages. Abdeckung nicht entfernen, keine vom Benutzer zu wartenden Teile im Inneren des Produkts.



WARNUNG

Risiko eines elektrischen Schlages. Überprüfen Sie die Kabel immer auf Anzeichen von Beschädigungen. Beschädigte Kabel können Verletzungen verursachen und/oder das Gerät beschädigen.

**GEFAHR**

Überlassen Sie die Wartung qualifiziertem Servicepersonal.

Betrieb**WARNUNG**

Besondere Vorsichtsmaßnahmen und Handhabungsanweisungen sind in dieser Bedienungsanleitung enthalten und sollten für einen sicheren und zuverlässigen Betrieb strikt eingehalten werden.

**WARNUNG**

Verwenden Sie niemals entflammbare oder brennbare Materialien und Lösungsmittel in der Nähe von Batterien oder Ladegeräten.

**ACHTUNG**

Das Produkt sollte nicht außerhalb der Betriebstemperaturgrenzen verwendet werden. Die Betriebsgrenzen des Produkts sind den technischen Daten des Produkts zu entnehmen.

**WARNUNG**

Schützen Sie das Produkt vor Wasser, Feuchtigkeit und Staub. Das Vorhandensein von Elektrizität in der Nähe von Wasser kann gefährlich sein.

**ACHTUNG**

Schauen Sie nicht direkt in das Licht, es kann Ihre Augen schädigen.

**ACHTUNG**

Betrachten Sie die LEDs nicht mit einem Vergrößerungsglas oder einem anderen optischen Instrument, das die Lichtleistung konzentrieren könnte.

Wartung



GEFAHR

Der Einbau von nicht genehmigten Teilen oder Zubehör oder die Durchführung von nicht genehmigten Änderungen oder Wartungsarbeiten kann gefährlich sein und die Sicherheit des Produkts beeinträchtigen. Es kann auch die Bedingungen der Produktgarantie ungültig machen.



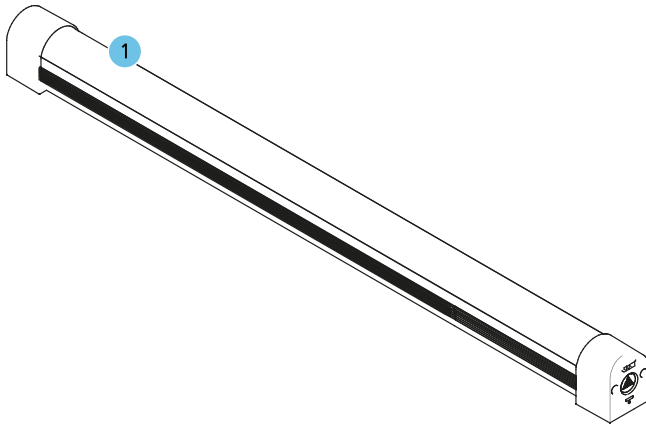
GEFAHR

Versuchen Sie niemals, diesen Akku zu warten. Überlassen Sie die Wartung qualifiziertem Servicepersonal.

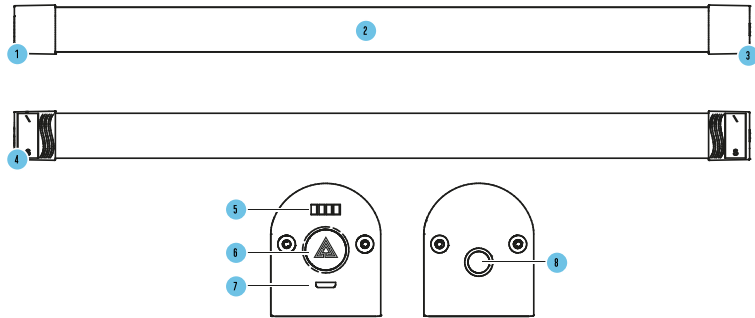
Überblick

LIEFERUMFANG

Nr.	Beschreibung	Menge
1	R2 LED Linear Light with Ossium Rail (Q25R2 abgebildet)	1
N / A	8 Fuß Wechselstromkabel	1
N / A	8 Fuß Gleichstromkabel: P-TAP auf 2,1 mm Barrel	1



CROSSFADE X - ÜBERSICHT



1	Power-Seite
2	Linsentuke
3	Schlanker Diffusor
4	Steuerseite
5	Kühlkörper
6	Power-Taste
7	Micro-USB
8	M10 Babypin-Empfänger

*Q25R2 als Referenz dargestellt

Q-Lion Betrieb und Aufladen

Leistung

- Einschalten: **Einmaliges Tippen** Power-Taste
- Schalte aus: **Doppeltippen** Power-Taste
- Ein/Aus-Tastenbetrieb und Anzeigeleuchten „schlafen“ nach 10 Sekunden Inaktivität – tippen Sie einmal auf „Ein/Aus“, um die Lampe zu aktivieren und die Steuerung fortzusetzen.

Intensitätssteuerung

- **Intensität ändern:** Aufwachen aus dem Ruhezustand des Geräts. **Einmal kurz antippen & warten** um die Intensität auf die nächstniedrigere Stufe zu dimmen.
- Ausgangspegel im reinen Batteriebetrieb:
100 % 75 % 50 % 25 % 10 %
- Nach 10 % Intensität schaltet einmaliges Antippen die Lampe aus. Zusätzliches Tippen schaltet sich wieder ein 100%.
- Im eingesteckten Zustand kann die Lampe während des Ladevorgangs betrieben werden. Intensitätsoptionen reduzieren sich für Q20- und Q10-Lampen. Q5-Lampen behalten alle Optionen bei.
- Ausgangspegel im Plug-in-Betrieb:
Q20: 50 %, 25 %, 10 %
Q10: 75 %, 50 %, 25 %, 10 %
Q5: 100 %, 75 %, 50 %, 25 %, 10 %
- Q-Lion-Lampen werden in etwa 4 Stunden vollständig aufgeladen.
- Q-Lion Lights halten jeweils etwa 4 Stunden bei 100 % Leistung. 10 Stunden bei 10 % Leistung.

Steuerung der Farbtemperatur (CCT).

CCT ändern: Power-Taste lange drücken

- Verfügbare CCT-Optionen: 3000K, 4300K, 5600K

Reisemodus

- **KILL-Taste:** Mit einer Stiftspitze gedrückt halten, um die Lampenfunktionen für unterwegs zu deaktivieren.
- Schließen Sie das Ladegerät an, um die Lampe zu reaktivieren.

Lampe zurücksetzen

- **RST-Taste:** Mit einer Stiftspitze gedrückt halten, um die Lampenfirmware auf die Standardleistung von 100 % bei 5600 K CCT zurückzusetzen (im Falle einer Softwarefehlfunktion).

Laden

- Zum Aufladen: Schließen Sie das mitgelieferte QC3.0-Ladegerät mit einem microUSB-Kabel an.
Die Betriebsanzeige blinkt, während das Ladegerät erkannt wird. Anschließend zeigt eine blinkende Kontrollleuchte den aktuellen Ladezustand an.
- Akkustandsanzeige leuchtet: 25 %, 50 %, 75 %, 100 %
(Schwache Batterie = 25 % Anzeige blinkt schnell)
- Zum Aufladen der Lampe müssen QC3.0-USB-Ladegeräte mit einer Nennleistung von 9 V/2 A oder 12 V/1,5 A verwendet werden;
Standard-5-V-USB-Ladegeräte funktionieren nicht.
- Wenn die Ladespannung von einem Standard-Netzteil nicht ausreicht, blinkt die Power-Taste schnell und erlischt dann.
- Wenn die Lampe leuchtet und eingesteckt wird, flackert die Lampe beim Umschalten auf Gleichstrom kurz auf.

Tipps zur Batteriegesundheit

- Häufiges vollständiges Entladen der Lampenbatterie auf 0 % und/oder häufiges Belassen der Ladung bei 100 % für längere Zeiträume verschlechtert die Batterielebensdauer schnell.
- Die häufige Nutzung des Netzbetriebes verschlechtert die Batterielebensdauer schnell.
- Laden oder entladen Sie die Batterie für eine maximale Batterielebensdauer bei längerer inaktiver Lagerung auf 50 %.

Q-Lion Lagerung

Tipps und Tricks zur Aufbewahrung Ihrer Q-Lions

Wenn Sie Ihre Q-Lion-Leuchten länger als 3 Monate lagern, laden/entladen Sie sie auf 50 %.

Nicht vollständig geladen oder entladen lagern.

Wenn die Q-Lions nach längerer Abwesenheit wieder in Betrieb genommen werden, kann es besonders lange dauern, bis sie mit dem Aufladen beginnen, wenn sie vollständig entladen sind.

Q-Lion V3 Update-Info

Wenn Sie Ihr Licht vor 2020 gekauft haben und nicht über die 4300k-Intensität verfügen, ist dieses Update für Sie verfügbar.

Die neue Q-Lion Software V3 hat jetzt eine Farbtemperatur von 4300.000 und kann während des Ladevorgangs betrieben werden.

Lampen, die mit dem Q-Lion-Aktualisierungskabel aktualisiert werden können, sind V3-Lampen, die die KILL- und RST-Tasten an der Seite haben.



Wenn Ihre Lampe diese Knöpfe an der Seite nicht hat, sind sie V2, Ihre Lampe kann nicht mit dem Kabel aufgerüstet werden. Ihre Lampen müssen an Quasar Science gesendet werden. Weitere Anweisungen finden Sie weiter unten.

V1 Lampen mit einer anderen Form können nicht aktualisiert werden.

Es gibt mehrere Möglichkeiten, das neue Update zu erhalten. Das Update erfordert ein spezielles Kabel, um das Update abzuschließen.

1. Wenden Sie sich an Ihren lokalen Quasar Science-Händler und bringen Sie Ihre Lampen zum Händler. Die folgenden Händler sind bereit für Ihr Geschäft!
 1. Scheunentorbeleuchtung
 2. Kaye Lites
 3. High Output, Inc

4. Glühbirnengriff & Elektrische Co.
 5. Mittlerer Westen Foto
 6. Barbizon Australien
 7. Evolutionskino
 8. RST / Visionen in Farbe
 9. Hammer Beleuchtung & Griff
 10. JCX Verbrauchsmaterialien
 11. PDxpendables LLC
 12. Sprach- und Videoverkauf
2. Wenn Sie in der Gegend von Los Angeles sind, bringen Sie Ihre Lampen zu Quasar Science. Wir werden sie vor Ort im Shop aktualisieren, und Sie können sich auf den Weg machen.
 3. Wenden Sie sich an die Quasar Science Rental-Abteilung. Wir versenden das Q-Lion Update-Kabel solange Sie für den Versand bezahlen.
Für nicht zurückgegebene/verloren gegangene Kabel wird eine Ersatzgebühr von 50 \$ erhoben.
 4. Schicken Sie Ihre Lampen an Quasar Science. Wir aktualisieren Ihre Lampen und senden sie zurück. Die Rücksendung wird Ihnen in Rechnung gestellt oder Sie können ein Rücksendeetikett bereitstellen. Bitte bringen Sie das unten stehende Etikett an.

Please print this, cut it out and tape it to the outside of your shipping box.



RMA

Scannen Sie den QR-Code und füllen Sie das RMA-Formular aus. Wir senden Ihnen eine RMA-Nummer per E-Mail zurück. Bitte senden Sie Ihre Lampen erst ein, wenn Sie eine RMA erhalten haben



WICHTIG

SCHICKEN SIE KEINE LADEGERÄTE ODER USB-KABEL.

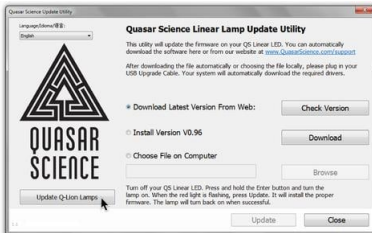
Die Aktualisierung der Batterielampe kann bis zu 2 Wochen dauern. Sie werden nach dem Prinzip „Wer zuerst kommt, mahlt zuerst“ durchgeführt.

Q-Lion-Update-Anweisungen

Aktualisieren Sie Ihre Leuchte mit dem Q-Lion-Aktualisierungskabel von V2-Software auf V3

Q-Lion-Update-Anweisungen

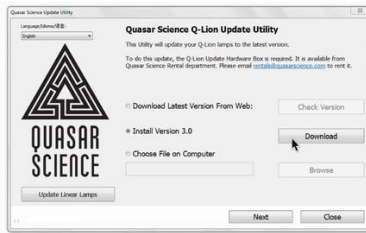
1. Bitte laden Sie das Update Utility unter herunter [QuasarScience.com/support](https://www.quasarscience.com/support)
2. Schließen Sie Ihr Q-Lion-Aktualisierungskabel an.
3. Führen Sie das Dienstprogramm aus. Stellen Sie sicher, dass Sie sich im Q-Lion-Modus befinden. Wenn Sie sich im Linear Lamp Update Utility befinden, klicken Sie hier, um zu bestätigen, dass Sie sich im Q-Lion Update Utility befinden.



4. Klicken Sie auf die Schaltfläche "Version prüfen".



5. Drücken Sie "Herunterladen"



6. Drücken Sie unten auf „Weiter“.



7. Wählen Sie Ihr Q-Lion-Modell



8. Drücken Sie "Aktualisieren"



9. Drücken Sie nach dem Aktualisieren der Lampe auf Neustart, um das gleiche Lampenmodell zu aktualisieren.



10. Um das Modell zu wechseln, klicken Sie auf „Zurück“



Während des Q-Lion-Updates erhalte ich die Fehlermeldung „Geräteaktualisierung fehlgeschlagen“

Lösungen:

Bitte überprüfen Sie die Protokolldatei und prüfen Sie, ob Sie die folgende Fehlermeldung erhalten:

(ST): (API) FEHLER: Kann nicht mit dem Tool kommunizieren.

Falsche Werkzeugauswahl oder Stromversorgung des Werkzeugs prüfen oder prüfen, ob eine vorherige Sitzung geschlossen ist, "

Wenn ja, versuchen Sie bitte Folgendes:

Stellen Sie sicher, dass Sie eine Lampe der 2. Generation mit den RST- und KILL-Tasten haben. (Das Update gilt nur für diese Versionen)

Stellen Sie sicher, dass Sie das von Quasar Science bereitgestellte Q-Lion-Aktualisierungskabel verwenden

Wenn Sie die oberen 2 Punkte bestätigen, laden Sie bitte die Treiberdateien herunter und führen Sie sie aus: bit.ly/Q-Lion-Update-Driver

Fehlerbehebung bei Q-Lion

Einschaltknopf schaltet das Licht nicht ein

- Der Akku ist komplett entladen. Schließen Sie es an ein QC 3.0-Ladegerät an, um die Leuchte aufzuladen.
- Der Akku befindet sich im Kill/Travel-Modus. Schließen Sie es dann wieder an das QC 3.0-Ladegerät an.

Die Ladekontrollleuchten blinken beim Einschalten

Die Batterie ist leer. Schließen Sie es an ein QC 3.0-Ladegerät an, um die Leuchte aufzuladen.

Die Betriebsanzeige blinkt schnell, wenn der Ladevorgang beginnt

Q-Lion-Leuchten müssen mit einem QC 3.0-Ladegerät aufgeladen werden. Wenn das Ladegerät zum ersten Mal angeschlossen wird, blinkt das Licht langsam, um zu bestätigen, dass das Ladegerät kompatibel ist, und beginnt dann mit dem Ladevorgang. Wenn das Licht schnell blinkt, ist das Ladegerät nicht kompatibel.

Beim Aufladen zeigt das Licht nicht an, dass es aufgeladen wird

Bei Lithium-Ionen-Akkus mögen sie es nicht, vollständig entladen zu werden. In diesem Fall dauert es einen langen Ladezyklus, bis sie reagieren. Bitte lassen Sie es über Nacht am Ladegerät und sehen Sie, ob es reagiert. Wenn nicht, kontaktieren Sie uns bitte.

Beim Aktualisieren des Q-Lion erhalte ich die Fehlermeldung „Geräteaktualisierung fehlgeschlagen“

Bitte überprüfen Sie die Protokolldatei und prüfen Sie, ob Sie die folgende Fehlermeldung erhalten:

(ST): (API) FEHLER: Kann nicht mit dem Tool kommunizieren.

Falsche Werkzeugauswahl oder Stromversorgung des Werkzeugs prüfen oder prüfen, ob eine vorherige Sitzung geschlossen ist.

Wenn ja, versuchen Sie bitte Folgendes:

- Stellen Sie sicher, dass Sie eine Lampe der 2. Generation haben, die über die RST- und KILL-Tasten verfügt. Diese Tasten sind nicht auf unserer 1. Generation.
- Stellen Sie sicher, dass Sie das von Quasar Science bereitgestellte Q-Lion-Aktualisierungskabel verwenden.
- Wenn Sie die oberen 2 Punkte bestätigen, laden Sie bitte die Treiberdateien hier herunter und führen Sie sie aus. Hier klicken, um [Download](#).

Garantie

Damit ein Produkt unter die Garantie von Quasar Sciences fällt, muss der Kunde einen Kaufbeleg vorlegen. Bitte beachten Sie jedoch, dass diese Garantie übertragbar ist.

3 Jahre Garantie ab Kaufdatum.

Der Kunde muss einen Kaufbeleg vorlegen.

Diese Garantie ist übertragbar.

Quasar Science zahlt für:

Die Ersatzteile, Reparatur- und/oder Arbeitskosten zur Behebung von Material- und Verarbeitungsfehlern.

Der Service muss von Quasar Science oder einem autorisierten Quasar Science Service Center erbracht werden

Quasar Science zahlt nicht:

Schäden, die durch Unfall, Zweckentfremdung oder Missbrauch entstanden sind. Höhere Gewalt. Jeder Fehler, der aus anderen Gründen als Material und Verarbeitung auftritt. Etwaige Versand- oder Bearbeitungskosten.

Haftungsausschluss für stillschweigende Gewährleistungen / Beschränkungen von Rechtsbehelfen:

Stillschweigende Gewährleistungen, einschließlich der insoweit anwendbaren Gewährleistungen der Marktgängigkeit oder Eignung für einen bestimmten Zweck, sind im gesetzlich zulässigen Umfang ausgeschlossen. Jegliche stillschweigende Gewährleistung, die gesetzlich auferlegt werden kann, ist auf 3 Jahre oder den kürzesten gesetzlich zulässigen Zeitraum begrenzt. Einige Bundesstaaten, Provinzen oder Länder erlauben keine Beschränkungen oder Ausschlüsse hinsichtlich der Dauer einer stillschweigenden Gewährleistung der Marktgängigkeit oder Eignung. Die oben genannten Beschränkungen oder Ausschlüsse gelten möglicherweise nicht für Sie.

Wenn dieses Produkt nicht wie garantiert funktioniert, ist das einzige und ausschließliche Rechtsmittel des Kunden die Reparatur oder der Ersatz gemäß den Bedingungen dieser eingeschränkten Garantie. Quasar Science übernimmt keine Verantwortung für Neben- oder Folgeschäden. Diese Garantie gibt Ihnen bestimmte gesetzliche Rechte und Sie können auch andere Rechte haben, die von Staat zu Staat, Provinz zu Provinz oder Land zu Land variieren.

Urheberrechte ©

Alle Rechte weltweit vorbehalten. Kein Teil dieses Dokuments darf ohne die vorherige Zustimmung und schriftliche Genehmigung von Videndum plc in einem Abrufsystem gespeichert, übertragen, kopiert oder in irgendeiner Weise reproduziert werden, einschließlich, aber nicht beschränkt auf Fotokopien, Fotos, magnetische oder andere Aufzeichnungen.

HAFTUNGSAUSSCHLUSS

Es wird davon ausgegangen, dass die in diesem Handbuch enthaltenen Informationen zum Zeitpunkt des Drucks korrekt waren. Videndum Production Solutions Inc. behält sich das Recht vor, Änderungen an den Informationen oder Spezifikationen vorzunehmen, ohne verpflichtet zu sein, andere Personen über solche Überarbeitungen oder Änderungen zu informieren. Änderungen werden in neue Versionen der Veröffentlichung eingearbeitet. Wir unternehmen alle Anstrengungen, um sicherzustellen, dass unsere Handbücher regelmäßig aktualisiert werden, um Änderungen an den Produktspezifikationen und -funktionen widerzuspiegeln. Sollte dieses Handbuch keine Informationen über die Kernfunktionalität Ihres Produkts enthalten, teilen Sie uns dies bitte mit. Möglicherweise können Sie auf unserer Website auf die neueste Version dieses Handbuchs zugreifen. Videndum Production Solutions Inc. behält sich das Recht vor, ohne vorherige Ankündigung Änderungen am Produktdesign und der Funktionalität vorzunehmen.

WARENZEICHEN

Alle Produktmarken und eingetragenen Marken sind Eigentum von Videndum Plc. Alle anderen Warenzeichen und eingetragenen Warenzeichen sind Eigentum der jeweiligen Unternehmen.

HERAUSGEGEBEN VON:

Videndum Production Solutions Inc. E-Mail: technical.publications@videndum.com

Copyright 2022 – Videndum Production Solutions Inc. Alle Rechte vorbehalten

